



# VIALE 26

APARTAMENTOS ESTUDIOS

| ¡Vive tus  
sueños! |



# VIALE 26

APARTAMENTOS



¡En la mejor ubicación!





# PANÓRAMICA

## VIALE 26 APARTAMENTOS

Parque público  
San Ignacio

Jardín Botánico de Bogotá  
José Celestino Mutis

PARQUE METROPOLITANO  
SIMÓN BOLÍVAR

compensar

PRICE SMART  
Membership Shopping

EL TIEMPO

CONTRALORIA

NORMANDIA

AV. EL DORADO

CICLORUTA

# VIALE 26 APARTAMENTOS

## La ubicación es la clave, tu felicidad es el resultado.



### MOVILIDAD Y SERVICIOS:

- Av. El Dorado
- Estación de Transmilenio Modelia
- Aeropuerto Internacional El Dorado
- Terminal de Transporte
- Av. Ciudad de Cali
- Av. de la Esperanza
- Av. Calle 63 / Av. José Celestino Mutis
- Ciclorutas

### RECREACIÓN Y SALUD:

- Parque Metropolitano Simón Bolívar
- Jardín Botánico
- Unidad Deportiva El Salitre
- Clínica San Sebastián
- Bodytech
- Compensar
- Maloka

### COMERCIO:

- C. C. Salitre Plaza
- C.C. Gran Estación
- C. C. Plaza Claro
- C.C. Multi Plaza
- C.C. Nuestro Bogotá
- Homecenter - Metro
- C. C. Dorado Plaza
- Price Smart Éxito - K-Tronix
- C.C. Hayuelos Jumbo - Tugó

### EDUCACIÓN

- Instituto Técnico Industrial Centro Don Bosco
- Universidad Libre
- Fundación U. Salesiana
- Colegio Agustiniانو Ciudad Salitre

Promueve:



\*El diseño de la zona de Cesión tipo A es una representación, el definitivo será el aprobado por la entidad competente.

Las imágenes contenidas en este impreso, en los renders, planos y en general la totalidad de las piezas publicitarias del proyecto son representaciones artísticas y en consecuencia pueden presentar variaciones respecto del producto final entregado. Verifique en la Sala de Negocios las especificaciones, mobiliario, espacio disponible y/o acabados con los que cuenta cada uno de los inmuebles ofrecidos. El mobiliario de las áreas comunes a entregar será aquel que se estipule en las especificaciones finales del proyecto inmobiliario. Cumpliendo con la normatividad vigente el cerramiento del proyecto serán las fachadas de las torres, secciones en reja. Promueve: Ingeurbe S.A.S.





## Bienvenido a tu **nuevo hogar**

Es un proyecto diseñado para ti, vívelo o invierte, su diseño moderno y funcional te permitirá disfrutar todas las amenidades que buscas para tus actividades diarias: trabajo, deporte, entretenimiento y diversión. **Es el lugar perfecto para tu nuevo hogar.**

Ubicado en la Avenida El Dorado en el corazón de Bogotá, entre la Avenida Boyacá y la Avenida Ciudad de Cali. **En frente de la estación de Transmilenio de Modelia**, muy cerca al Aeropuerto Internacional El Dorado, centros comerciales, parques, restaurantes, colegios y sitios de entretenimiento. De fácil acceso a transporte público y a ciclorutas.



Apartaestudios VIS  
desde 27 m<sup>2</sup> área const. aprox.

# FACHADA PRINCIPAL



\*El diseño de la zona de Cesión tipo A es una representación, el definitivo será el aprobado por la entidad competente.  
Las imágenes contenidas en este impreso, en los renders, planos y en general la totalidad de las piezas publicitarias del proyecto son representaciones artísticas y en consecuencia pueden presentar variaciones respecto del producto final entregado. Verifique en la Sala de Negocios las especificaciones, mobiliario, espacio disponible y/o acabados con los que cuenta cada uno de los inmuebles ofrecidos. El mobiliario de las áreas comunes a entregar será aquel que se estipule en las especificaciones finales del proyecto inmobiliario. Cumpliendo con la normatividad vigente el cerramiento del proyecto serán las fachadas de las torres, secciones en reja. Promueve: Ingeurbe S.A.S.

Promueve:





# FACHADA POSTERIOR



## VIALE 26 APARTAMENTOS

Con más de 4.000 m<sup>2</sup>  
de espacios al aire libre  
para tu bienestar



Apartamentos en dos  
torres de 14 pisos con ascensor

### 14 Zonas Comunes:

- Lobby doble Altura
- 2 Salas de Reuniones
- Bar Coworking
- Coworking
- Zona de Spa  
(Sauna, Turco y Jacuzzi)
- Gimnasio con Zonas de:  
Cardio, Pesas, Pilates,  
Trx y Terraza para  
Ejercicios al Aire Libre
- Sports Bar
- 3 Salas de Cocina
- Terrazas BBQ
- Zona Pet Friendly
- Zona de  
Lavandería  
Comunal
- Mirador y área  
Contemplación
- Fire Place
- Zonas Chill Out

Promueve:



Las imágenes contenidas en este impreso, en los renders, planos y en general la totalidad de las piezas publicitarias del proyecto son representaciones artísticas y en consecuencia pueden presentar variaciones respecto del producto final entregado. Verifique en la Sala de Negocios las especificaciones, mobiliario, espacio disponible y/o acabados con los que cuenta cada uno de los inmuebles ofrecidos. El mobiliario de las áreas comunes a entregar será aquel que se estipule en las especificaciones finales del proyecto inmobiliario. Promueve: Ingeurbe S.A.S.

Parque público  
San Ignacio



# LOBBY

  
**VIALE 26**  
APARTAMENTOS



Promueve:



Las imágenes contenidas en este impreso, en los renders, planos y en general la totalidad de las piezas publicitarias del proyecto son representaciones artísticas y en consecuencia pueden presentar variaciones respecto del producto final entregado. Verifique en la Sala de Negocios las especificaciones, mobiliario, espacio disponible y/o acabados con los que cuenta cada uno de los inmuebles ofrecidos. El mobiliario de las áreas comunes a entregar será aquel que se estipule en las especificaciones finales del proyecto inmobiliario. Promueve: Ingeurbe S.A.S.



# COWORKING

  
**VIALE 26**  
APARTAESTUDIOS



Promueve:



Las imágenes contenidas en este impreso, en los renders, planos y en general la totalidad de las piezas publicitarias del proyecto son representaciones artísticas y en consecuencia pueden presentar variaciones respecto del producto final entregado. Verifique en la Sala de Negocios las especificaciones, mobiliario, espacio disponible y/o acabados con los que cuenta cada uno de los inmuebles ofrecidos. El mobiliario de las áreas comunes a entregar será aquel que se estipule en las especificaciones finales del proyecto inmobiliario. Promueve: Ingeurbe S.A.S.



# GIMNASIO



VIALE 26  
APARTAESTUDIOS



Promueve:



Las imágenes contenidas en este impreso, en los renders, planos y en general la totalidad de las piezas publicitarias del proyecto son representaciones artísticas y en consecuencia pueden presentar variaciones respecto del producto final entregado. Verifique en la Sala de Negocios las especificaciones, mobiliario, espacio disponible y/o acabados con los que cuenta cada uno de los inmuebles ofrecidos. El mobiliario de las áreas comunes a entregar será aquel que se estipule en las especificaciones finales del proyecto inmobiliario. Promueve: Ingeurbe S.A.S.



# BAR COWORKING

**VIALE 26**  
APARTAMENTOS



Promueve:



Las imágenes contenidas en este impreso, en los renders, planos y en general la totalidad de las piezas publicitarias del proyecto son representaciones artísticas y en consecuencia pueden presentar variaciones respecto del producto final entregado. Verifique en la Sala de Negocios las especificaciones, mobiliario, espacio disponible y/o acabados con los que cuenta cada uno de los inmuebles ofrecidos. El mobiliario de las áreas comunes a entregar será aquel que se estipule en las especificaciones finales del proyecto inmobiliario. Promueve: Ingeurbe S.A.S.



# TERRAZAS BBQ



# ZONA PET FRIENDLY



  
**VIALE 26**  
APARTAMENTOS

Promueve:



Las imágenes contenidas en este impreso, en los renders, planos y en general la totalidad de las piezas publicitarias del proyecto son representaciones artísticas y en consecuencia pueden presentar variaciones respecto del producto final entregado. Verifique en la Sala de Negocios las especificaciones, mobiliario, espacio disponible y/o acabados con los que cuenta cada uno de los inmuebles ofrecidos. El mobiliario de las áreas comunes a entregar será aquel que se estipule en las especificaciones finales del proyecto inmobiliario. Promueve: Ingeurbe S.A.S.

Las imágenes contenidas en este impreso, en los renders, planos y en general la totalidad de las piezas publicitarias del proyecto son representaciones artísticas y en consecuencia pueden presentar variaciones respecto del producto final entregado. Verifique en la Sala de Negocios las especificaciones, mobiliario, espacio disponible y/o acabados con los que cuenta cada uno de los inmuebles ofrecidos. El mobiliario de las áreas comunes a entregar será aquel que se estipule en las especificaciones finales del proyecto inmobiliario. Promueve: Ingeurbe S.A.S.



# ZONA DE LAVANDERÍA



# ZONA DE SPA

(Sauna, Turco y Jacuzzi)



VIALE 26  
APARTAESTUDIOS

Promueve:



ingeurbe

\* Se entrega sin dotación.

Las imágenes contenidas en este impreso, en los renders, planos y en general la totalidad de las piezas publicitarias del proyecto son representaciones artísticas y en consecuencia pueden presentar variaciones respecto del producto final entregado. Verifique en la Sala de Negocios las especificaciones, mobiliario, espacio disponible y/o acabados con los que cuenta cada uno de los inmuebles ofrecidos. El mobiliario de las áreas comunes a entregar será aquel que se estipule en las especificaciones finales del proyecto inmobiliario. Promueve: Ingeurbe S.A.S.

Las imágenes contenidas en este impreso, en los renders, planos y en general la totalidad de las piezas publicitarias del proyecto son representaciones artísticas y en consecuencia pueden presentar variaciones respecto del producto final entregado. Verifique en la Sala de Negocios las especificaciones, mobiliario, espacio disponible y/o acabados con los que cuenta cada uno de los inmuebles ofrecidos. El mobiliario de las áreas comunes a entregar será aquel que se estipule en las especificaciones finales del proyecto inmobiliario. Promueve: Ingeurbe S.A.S.



APTO.  
TIPO 1

Área  
construida  
aprox. de:

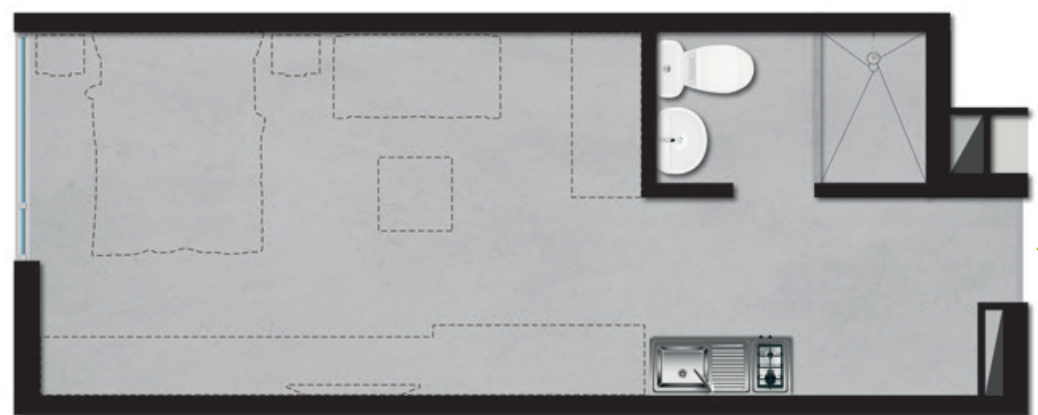
27 m<sup>2</sup>

Área privada  
aprox. de:  
23 m<sup>2</sup>

Representación artística  
del inmueble con acabados



Los inmuebles se entregan en obra gris



\* Este elemento no se entrega

Algunos inmuebles colindan con zonas comunes de recreación. Verifique en la Sala de Negocios la localización de la unidad de su elección.

Las imágenes contenidas en este impreso, en los renders, planos y en general la totalidad de las piezas publicitarias del proyecto son representaciones artísticas y en consecuencia pueden presentar variaciones respecto del producto final entregado, el cual corresponderá al aprobado en licencia de construcción. Verifique en la Sala de Negocios las especificaciones, mobiliario, espacio disponible y/o acabados con los que cuenta cada uno de los inmuebles ofrecidos. El mobiliario de las áreas comunes a entregar será aquel que se estipule en las especificaciones finales del proyecto inmobiliario. Promueve: Ingeurbe S.A.S.



VIALE 26  
APARTAMENTOS



Las imágenes contenidas en este impreso, en los renders, planos y en general la totalidad de las piezas publicitarias del proyecto son representaciones artísticas y en consecuencia pueden presentar variaciones respecto del producto final entregado. Verifique en la Sala de Negocios las especificaciones, mobiliario, espacio disponible y/o acabados con los que cuenta cada uno de los inmuebles ofrecidos. El mobiliario de las áreas comunes a entregar será aquel que se estipule en las especificaciones finales del proyecto inmobiliario. Promueve: Ingeurbe S.A.S.

Promueve:

  
ingeurbe





# VIALE 26

APARTAMENTOS

Las imágenes contenidas en este impreso, en los renders, planos y en general la totalidad de las piezas publicitarias del proyecto son representaciones artísticas y en consecuencia pueden presentar variaciones respecto del producto final entregado. Verifique en la Sala de Negocios las especificaciones, mobiliario, espacio disponible y/o acabados con los que cuenta cada uno de los inmuebles ofrecidos. El mobiliario de las áreas comunes a entregar será aquel que se estipule en las especificaciones finales del proyecto inmobiliario. Promueve: Ingeurbe S.A.S.

Llega  
fácil



Sala de Negocios:  
**Av. El Dorado**  
**No. 85K-93**

Proyecto:  
**Av. Calle 26**  
**No. 78A - 30/36**

 **322 416 2093**  
comercial@viale26.com  
www.ingeurbe.com

Promueve:

  
**ingeurbe**